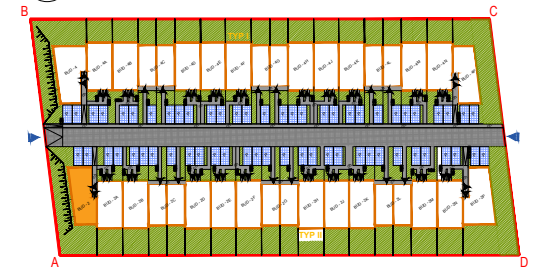


"BIURO SPRZEDAŻY"  
ul. Powstańców 33 lok.U14,  
05-091 Żąbki,  
604 771 746

PLAN SYTUACYJNY



Marki ul. Lwowska - TYP II

LOKAL

nr budynku  
**2 2**  
nr lokalu

LICZBA POKOI	POW. UŻYTKOWA LOKALU	WYSOKOŚĆ (w stanie deweloperskim)
<b>7</b>	<b>152,65 m<sup>2</sup></b>	<b>272</b>

WYKAZ POW. POMIESZCZEŃ PARTERU

1 . PRZEDSIONEK | 1,48 m<sup>2</sup>

WYKAZ POW. POMIESZCZEŃ PIĘTRA

2 . HALL | 1,42 m<sup>2</sup>

3 . KORYTARZ | 10,56 m<sup>2</sup>

4 . ŁAZIENKA | 4,59 m<sup>2</sup>

5 . SYPIALNIA | 13,47 m<sup>2</sup>

6 . SALON + ANEKS KUCHENNY | 25,08 m<sup>2</sup>

7 . SYPIALNIA | 16,28 m<sup>2</sup>

8 . SYPIALNIA | 13,46 m<sup>2</sup>

9 . GARDEROBA | 5,31 m<sup>2</sup>

WYKAZ POW. POMIESZCZEŃ PODDASZA

10. KORYTARZ | 7,35 m<sup>2</sup>

11. ŁAZIENKA | 4,45 m<sup>2</sup>

12. SYPIALNIA | 24,70 m<sup>2</sup>

13. SYPIALNIA | 11,71 m<sup>2</sup>

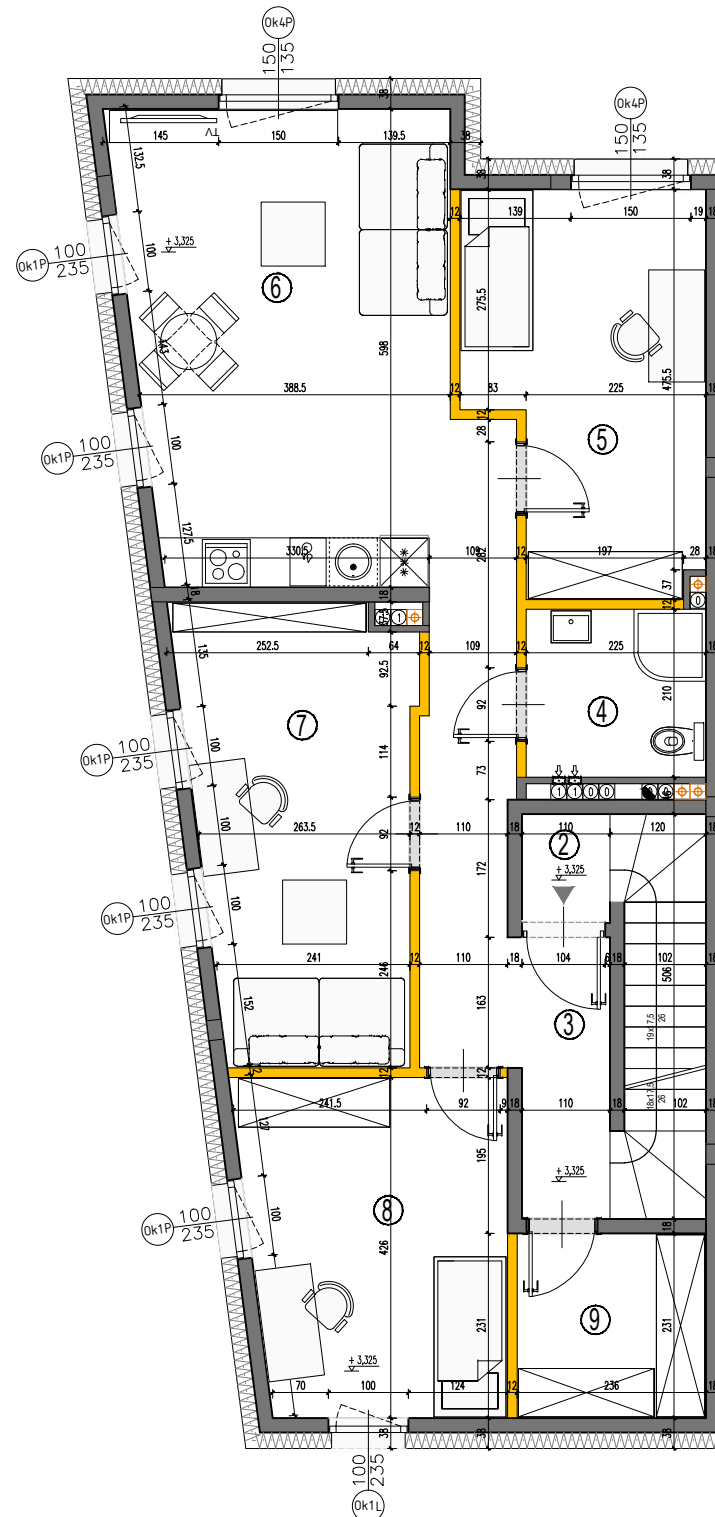
14. SYPIALNIA | 12,79 m<sup>2</sup>

15. TARAS | 12,07 m<sup>2</sup>

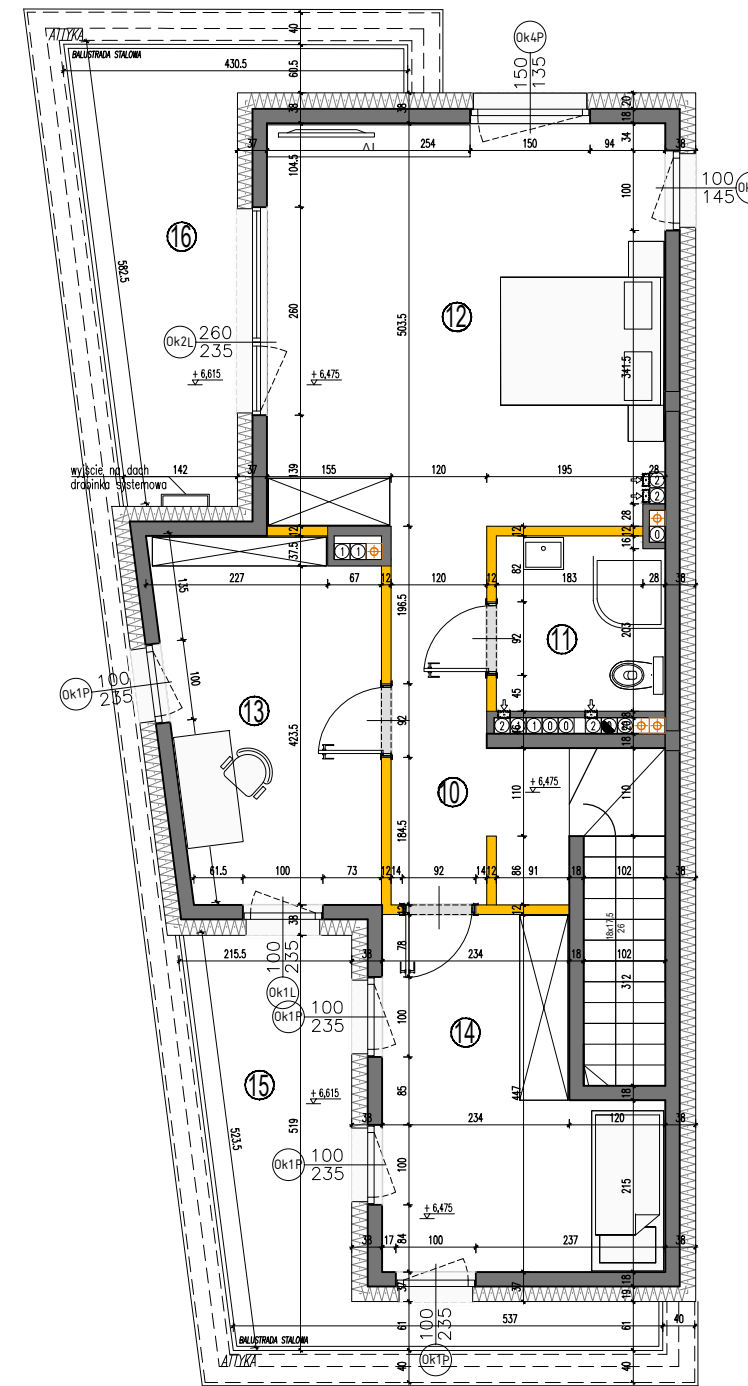
16. TARAS | 11,66 m<sup>2</sup>



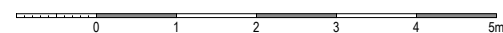
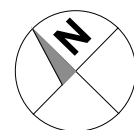
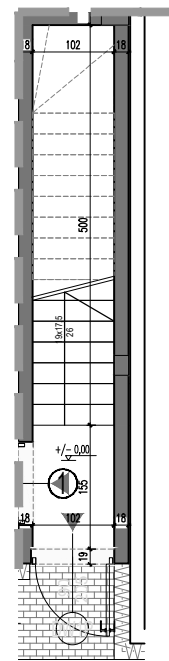
LOKAL NR 2 SKŁADA SIĘ Z SIĘDMIU IZB,  
PRZEDSIONKA, HOLU, DWÓCH KORYTARZY,  
GARDEROBY, DWÓCH ŁAZIENEK ORAZ  
DWÓCH TARASÓW



rzut parteru



rzut poddasza



LEGENDA OPISU OKNA: \*

Sm - szerokość w świetle muru

\* Szerokości i wysokości okien mogą ulec nieznacznym zmianom, w zależności od technologii okien.

Hp = wysokość parapetu od wykorzystanej podłogi



KARTA KATALOGOWA JEST ZAŁĄCZNIKIEM DO UMOWY.

Powierzchnia liczona wg normy PN-ISO 9836:2015-12 w stanie wykończonym. Suma powierzchni wszystkich pomieszczeń = powierzchnia użytkowa lokalu. Wymiary podane są w stanie surowym. Wymiary i powierzchnie mogą ulec nieznacznym zmianom. Instalacje oraz urządzenia elektryczne, sanitarne i drzwi wewnętrzne nie stanowią wyposażenia lokali. Przedstawiono przykładowe rozmieszczenie urządzeń sanitarnych i kuchennych. Podłoga pod posadzką wykonana ze sztychli. Na warstwy wykończeniowe przewidziano 2cm. Zabrania się ingerencji w elementy nośne budynku oraz szachty instalacyjne.

